

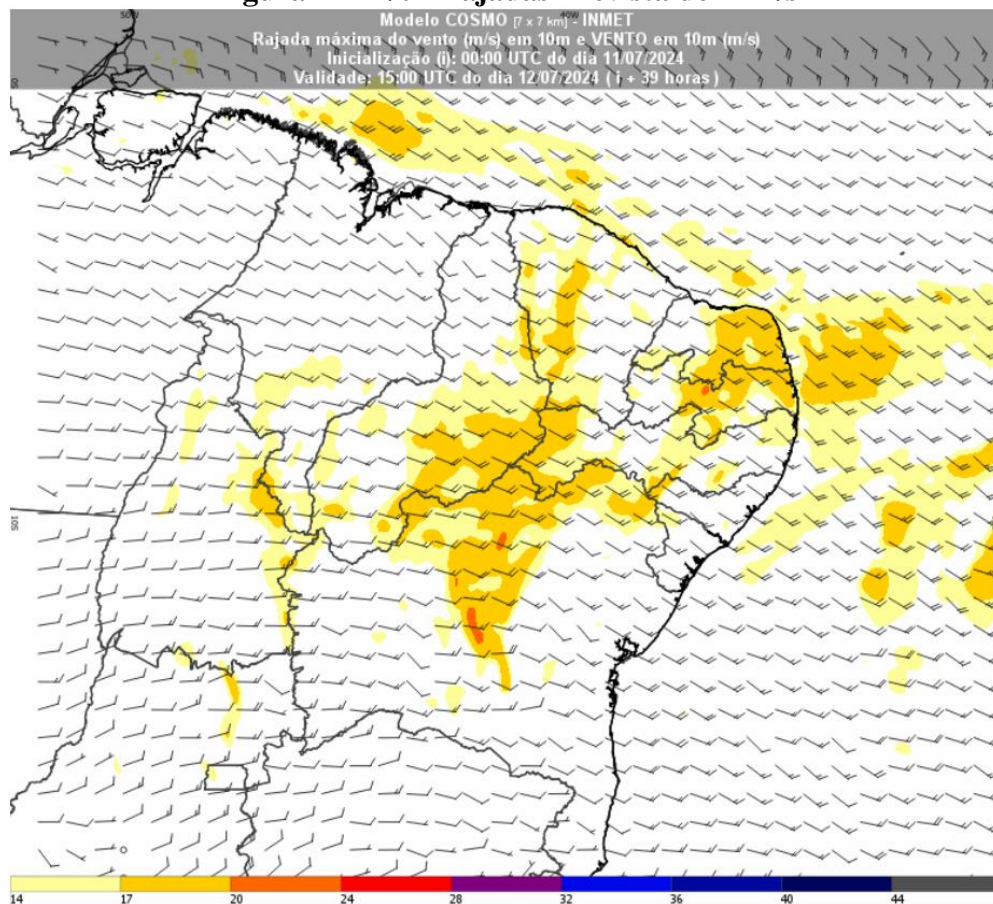
**GOVERNO DO ESTADO DO PIAUÍ  
SECRETARIA DE MEIO AMBIENTE E RECURSOS HÍDRICOS DO PIAUÍ  
SALA DE MONITORAMENTO DE EVENTOS CLIMÁTICOS EXTREMOS**

**INFORMATIVO DE EVENTO METEOROLÓGICO  
CRÍTICO(VENTOS INTENSOS)**

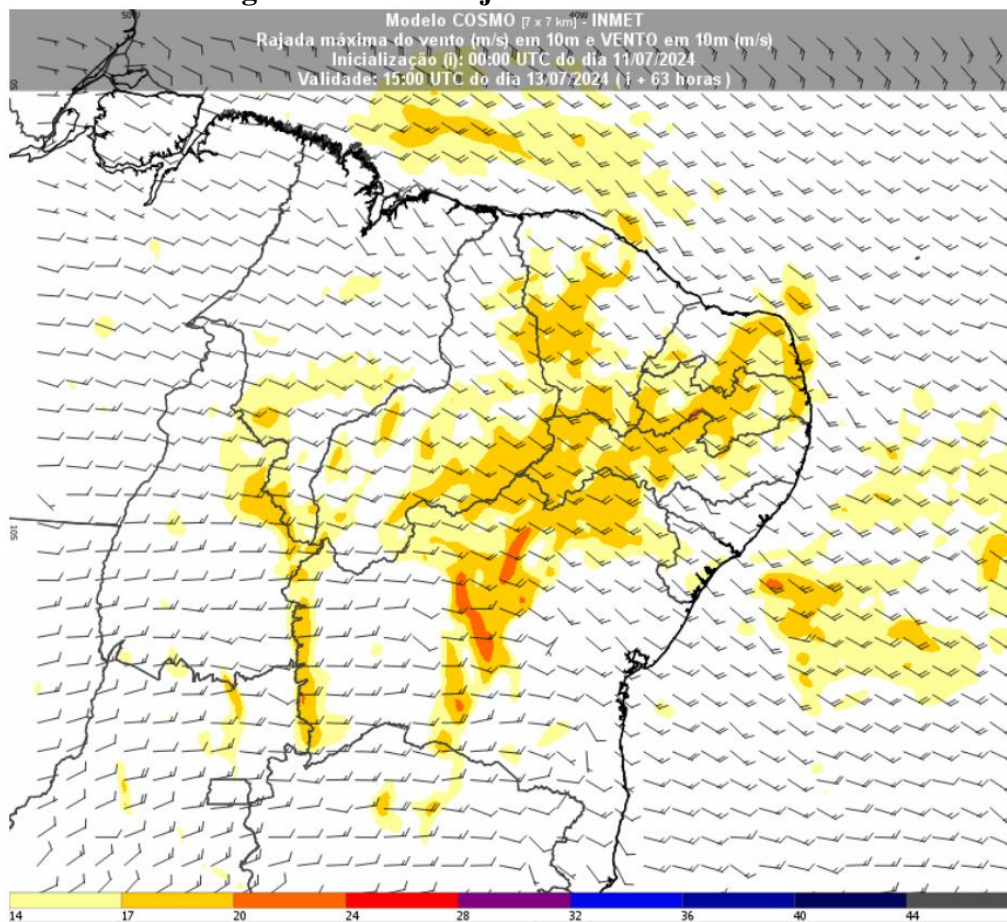
**Teresina/PI  
11 de julho de 2023**

A Secretaria de Meio Ambiente e Recursos Hídricos do Piauí (SEMARH/PI), através da Sala de Monitoramento e Previsão de Eventos Climáticos Extremos ligada a Diretoria de Planejamento e Segurança Hídrica vem por meio deste *informar aos municípios das mesorregiões centro-norte (divisa com o estado do Ceará), sudeste e sudoeste a previsão de VENTOS INTENSOS para as referidas áreas entre os dias 11 e 16 de julho de 2024, com possibilidade de rajadas de ventos entre 40 e 60km/h. A PREVISÃO É DE QUE AS RAJADAS MAIS INTENSAS OCORRAM ENTRE 12 E 13 DE JULHO.*

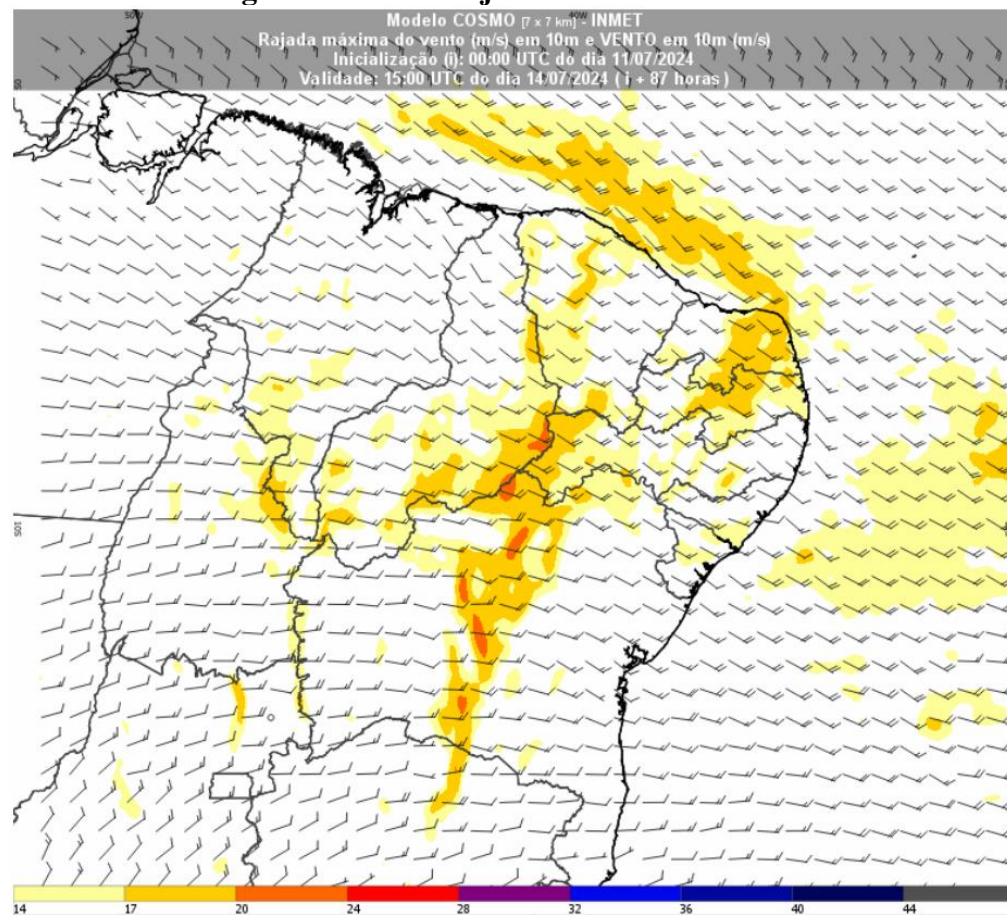
**Figura 1 - 12/07 Rajadas Prevista de 17m/s**



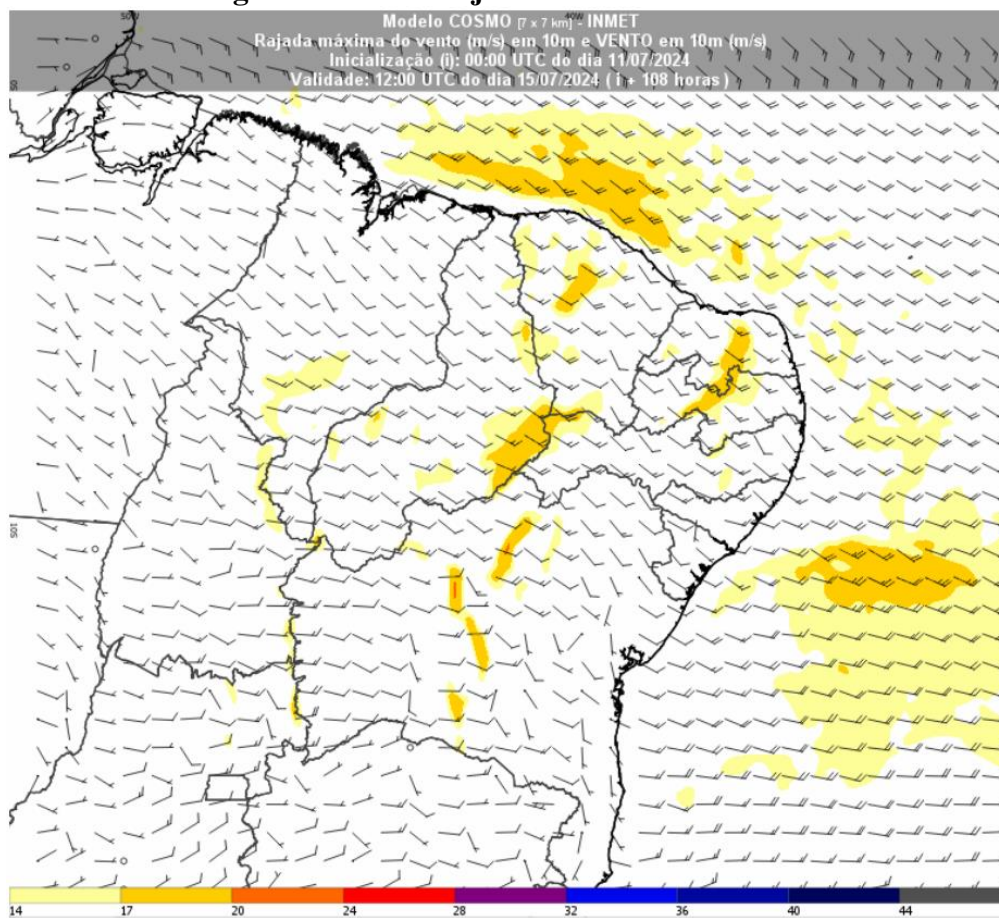
**Figura 2 – 13/07 Rajadas Previstas de 17m/s**



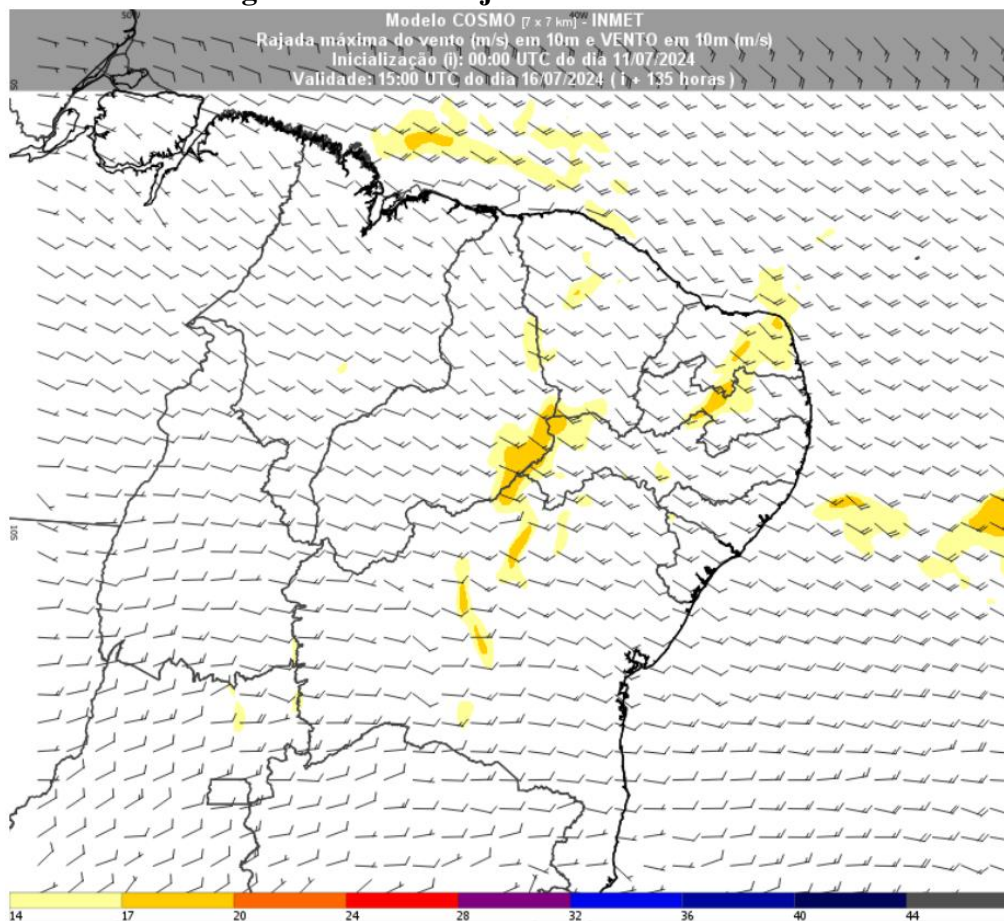
**Figura 4 – 14/07 Rajadas Previstas de 20m/s**



**Figura 4 – 15/07 Rajadas Previstas de 17 m/s**



**Figura 5 – 16/07 Rajadas Previstas de 17m/s**



\*Os Boletins de Aviso Especiais do INMET devem ser considerados e estão disponíveis em:

<https://alertas2.inmet.gov.br/>

Boletins de Alerta da SEMARH/PI serão disponibilizados no site oficial:

<https://www.semar.pi.gov.br/>

### **OUTRAS INFORMAÇÕES**

\*Divisão do Estado em Mesorregiões;

\*Foram utilizados aplicativos não oficiais;

\*Boletins não oficiais, boletins de eventos críticos oficiais e prognósticos oficiais também foram considerados;

\*Para maiores informações acesse:

<http://www.semar.pi.gov.br/core/previsoes-do-tempo/>

\* Para mais informações sobre condições do tempo acessar: <https://portal.inmet.gov>

\*Meteorologista consultado do INMET (DISME RECIFE/PE): *Josefa Morgana Vitorino Almeida*

*Sara Raquel Cardoso Teixeira de Sousa* – Coordenadora da Sala de Monitoramento da SEMARH/PI

#### **De acordo:**

*Igor Klaus Pineiro Cavalcante Silva* – Diretor de Planejamento e Segurança Hídrica da SEMARH/PI